



L'ORGASME DES FEMMES, EST-IL CÉRÉBRAL ?

Dr Marie Hélène Colson

Directeur d'enseignement

DIU de Sexologie

Faculté de médecine de Marseille

L'ORGASME DES FEMMES : MYSTÉRIEUX ? CAPRICIEUX ? CÉRÉBRAL ? ...

- ✓ **Aucune règle logique de déclenchement**
- ✓ **Pas toujours reproductible**
 - ❑ bcp de femmes ayant des orgasmes coïtaux n'en ont pas à chaque fois
 - Butler, 1976 25% en ont à chaque fois
 - ACSF, 1993 : 23%
 - ❑ Beaucoup de femmes qui n'ont pas d'orgasme coïtal peuvent en avoir très facilement par la masturbation en qq minutes (Kinsey, 1953 / Bancroft, 2003 / Fugl Meyer, en 2006 et 2009)
- ✓ **Déroutant**
 - ❑ 50% des femmes qui jouissent disent qu'elles peuvent traverser des périodes +/- longues sans orgasme (Laumann, 1999, Berman 2001)
 - ❑ Kinsey, 1953 : 20% de femmes qui ont des relations extraconjugales atteignent plus facilement l'orgasme avec leur amant
- ✓ **Largement dépendant des conditions émotionnelles et affectives**
 - ❑ excitation et orgasme davantage influencés par le contexte émotionnel et subjectif que par la stimulation directe génitale (E. Laan, 1994)

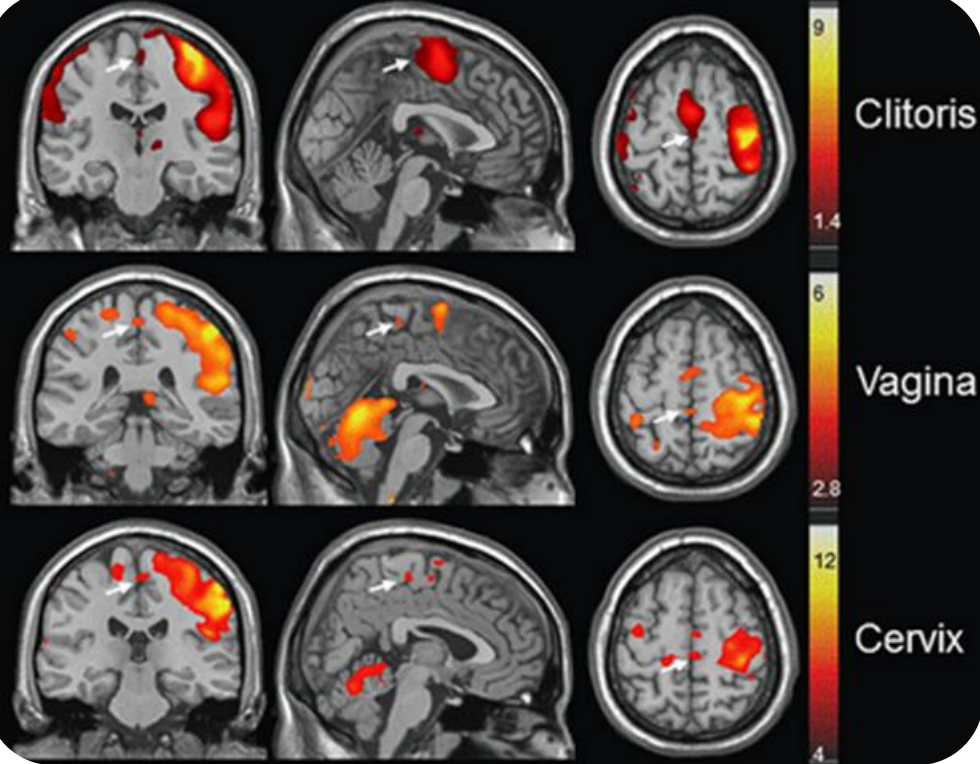




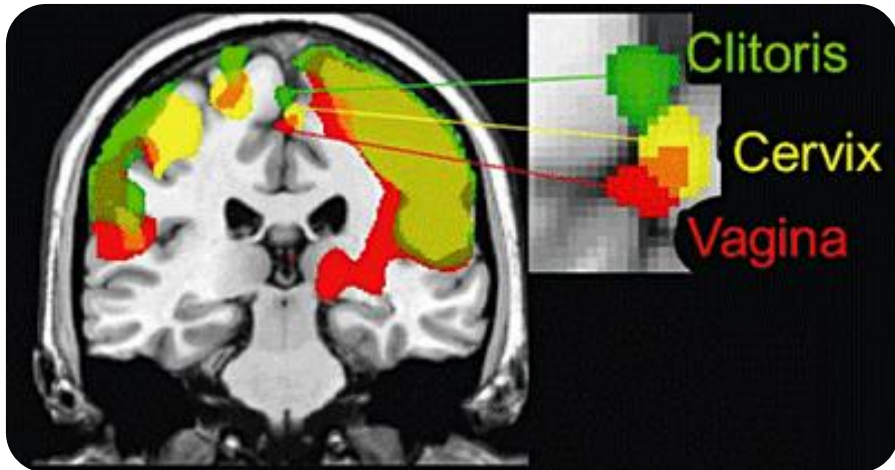
Female Orgasm Discovered



L'ORGASME DES FEMMES
ENFIN DÉCOUVERT.
IL SERAIT CÉRÉBRAL

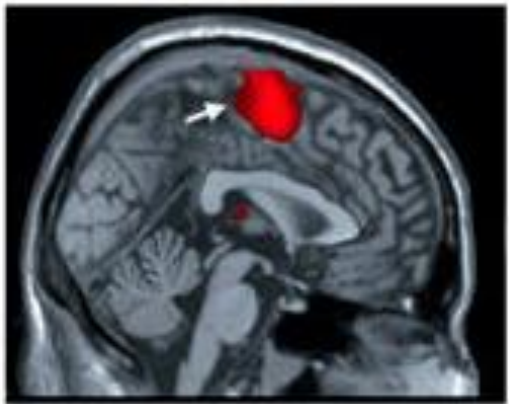


les régions du cortex sensoriel concernées par la stimulation du vagin, du clitoris, du col et des seins sont différentes.

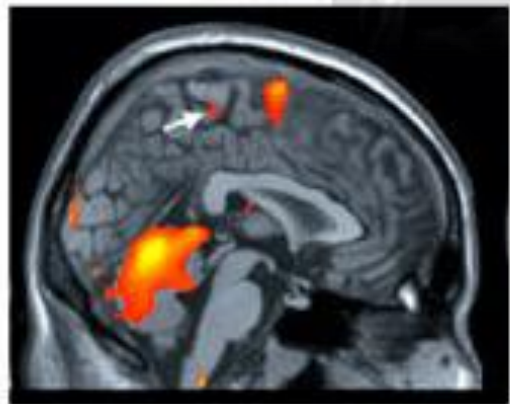


Komisaruk BR, Wise N, Frangos E, Liu W-C, Allen K, and Brody S. Women's clitoris, vagina and cervix mapped on the sensory cortex: fMRI evidence. J Sex Med 2011;8:2822-2830.

CLITORIS

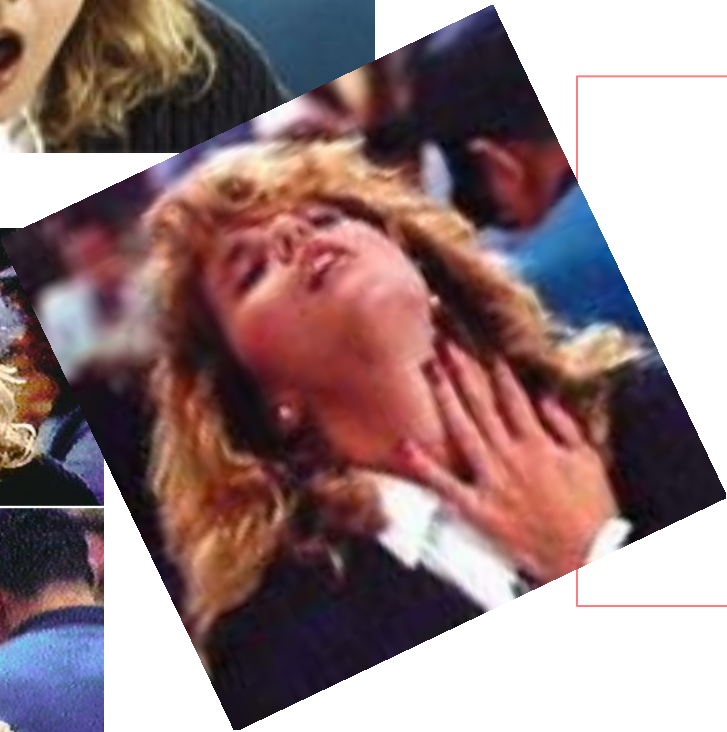


VAGINA



NIPPLE





DONNÉES
PLUS
ANCIENNES

DÉCLENCHEMENT ET CONDUCTION : UN SIGNAL DE DÉPART VARIABLE ET PEU REPRODUCTIBLE

✓ Les zones érogènes I

- le rôle déterminant des zones érogènes I essentielles dans la 1^o expérience orgasmique (Mah, Binik, 2001)

✓ Les zones érogènes II : une extrême variabilité

- Mammelon (Ford, Beach, 1965)
 - Imagerie érotique (Whipple, 1992)
 - Stimulation verbale (Komisaruk, Whipple, 1992)
 - Possibilité de réorganisation des Z. érogènes au niveau des structures corticales chez les femmes paraplégiques (B. Whipple, 1996/ Alexander & Rosen, 2008)
- ## ✓ Orgasme = réflexe médullaire modulé par zones cérébrales (Spiski et al, 2001)



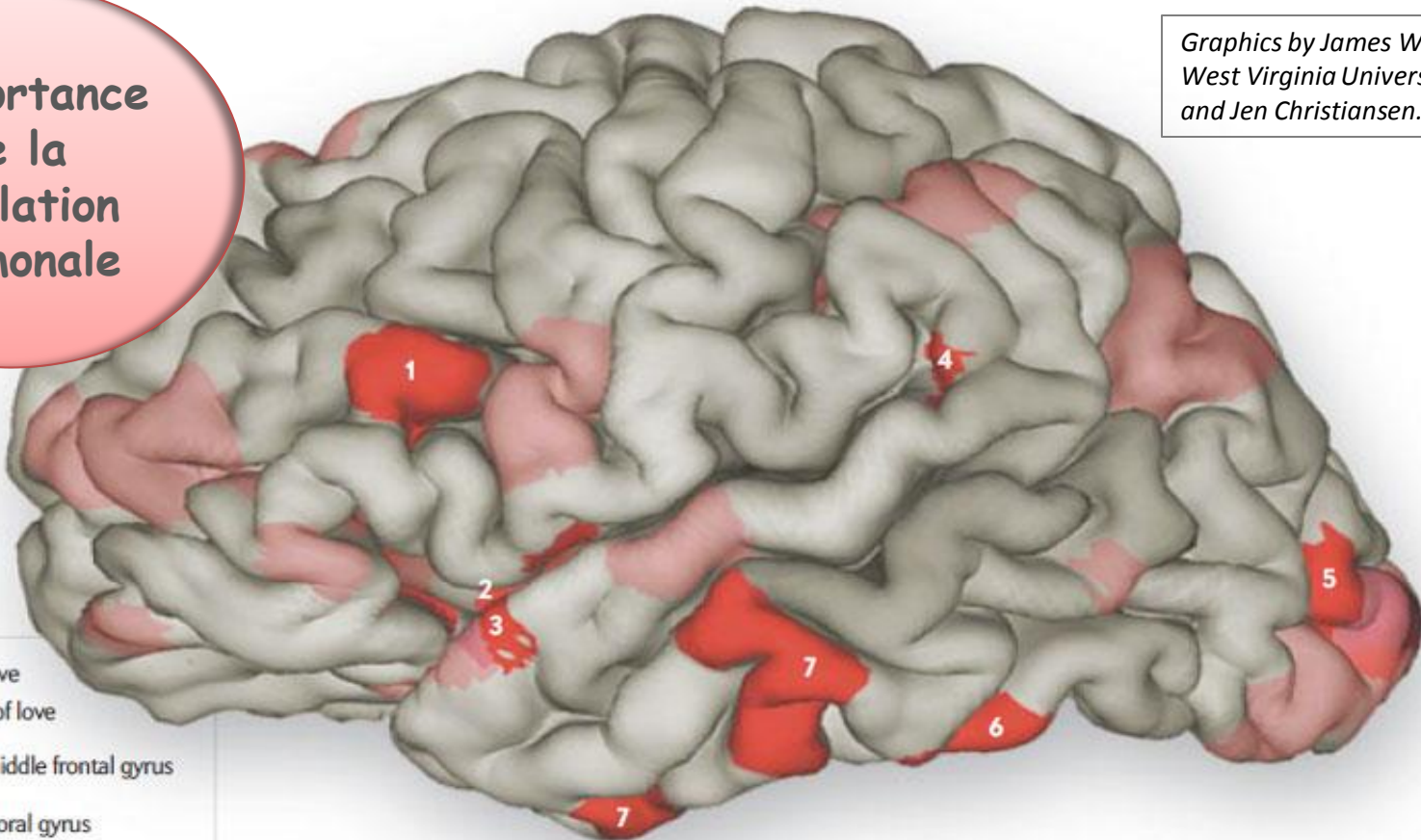
LE DEVENIR DE L'EXCITATION ET LES VOIES CÉRÉBRALES DE L'ORGASME

- ✓ **Cervelet = coordination motrice**
- ✓ **Georgiadis & Reinders, (Human brain mapping, Fev 2009)**
 - ❑ importance plus marquée du cerveau gauche chez la femme que chez l'homme
- ✓ **Une modulation cognitive préfrontale permettant ou pas la diffusion de l'excitation et sa généralisation en 1 orgasme**
 - ❑ Le rôle des régions fronto-temporales antérieures dans l'orgasme (Tiihonen et al 1994 / Reading 1997 / Janski, 2002)
 - ❑ La désactivation de certains noyaux de l'amygdale, impliquée dans la peur et l'anxiété, est indispensable à la progression de l'excitation (Giorgiadis, 2006).
 - ❑ Modulation cognitive consciente (Jeannerod, 1996, Reading 1997, Janski, 2002)
 - évaluation et régulation de l'expression de l'excitation (Aires corticales associatives postérieures (gyrus cingulaire postérieur) et préfrontales)
- ✓ **Implication des structures sous corticales (Kaplan, 1974) et du S. Limbique**
 - ❑ Processus principal réflexe non conscient
 - ❑ Sous-tendu par une expérience affective et émotionnelle
 - ❑ Renforcement lié au cycle et au statut hormonal (Gizewski, 2006).



L'importance de la régulation hormonale

Graphics by James W. Lewis, West Virginia University (brain), and Jen Christiansen.



Active regions

- Passionate love
- Other types of love

1. Dorsolateral middle frontal gyrus
2. Insula
3. Superior temporal gyrus
4. Angular gyrus
5. Occipital cortex
6. Occipitotemporal cortex
7. Ventral temporal regions

Interior passion regions not visible:
Caudate nucleus, thalamus,
anterior cingulate, posterior
hippocampus, precentral gyrus

Blood levels and effects



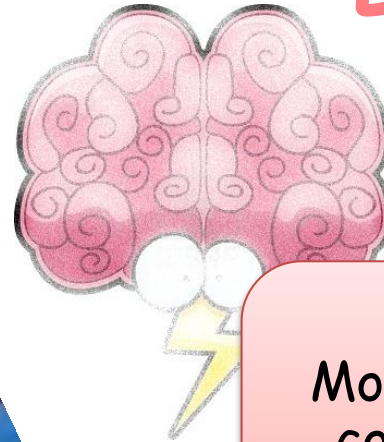
Heightened cognitive functions

- Body image: Sees partner's body as better than own
- Self-representation: Sees partner as completing self
- Attention: Focuses on partner; ignores others
- Social cognition: Understands partner's intentions

Brain chemicals and effects



L'orgasme au féminin



Modulation
cognitive
préfrontale

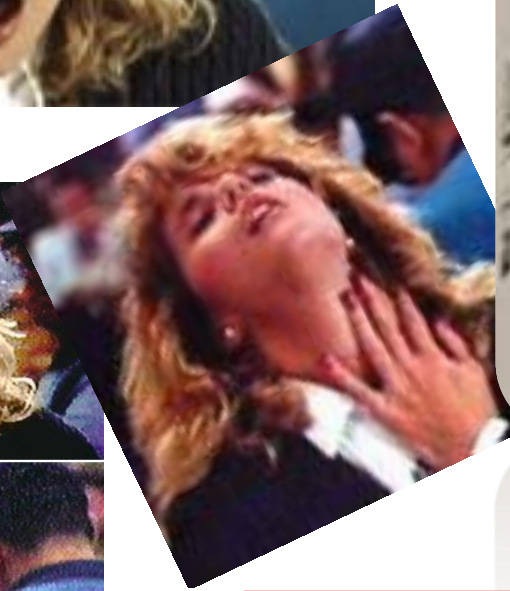
Régulation hormonale
(motivation/
renforcement)

Expérience
émotionnelle et
affective

Processus réflexe

Zones érogènes I
ou/et II





Female Orgasm Discovered



L'ORGASME DES FEMMES
CLITORIDIEN ? VAGINAL ?
URÉTHRAL ? CÉRÉBRAL ?



QUE VEULENT LES FEMMES ?



“The great question that has never been answered, and which I have not yet been able to answer, despite my thirty years of research into the feminine soul, is 'What does a woman want ?'”

(From Sigmund Freud : Life and Work by Ernest Jones, 1953)

QUE VEULENT LES FEMMES ?

✓ Des hommes plus performants ?

- Une pénétration + longue améliore les chances d'orgasme (Schnabl, 1980)
 - 25% d'orgasme si durée de pénétration < 2'
 - 60% si 10'
- Un partenaire avec DS ou maladroit ↗ le risque d'anorgasmie coïtale (Dunn & Croft, 1999 / Raboch, 1992/ Ackard, 2000)

✓ Davantage de préliminaires ?

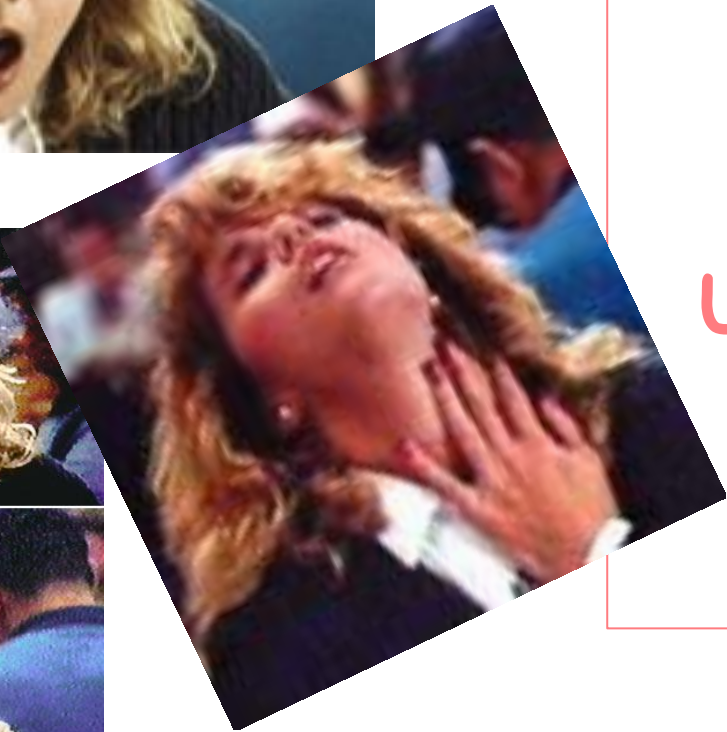
- Gehbard, 1966
 - Si 1-10' : 41,9% des F. ont un O. vaginal
 - Si >20' : 58,9%



LA QUALITÉ DE LA PRESTATION MASCULINE NE RÉSOUT PAS TOUS LES PROBLÈMES D'ORGASME DES FEMMES

- ✓ La durée de la pénétration a peu d'importance sur le déclenchement de l'orgasme
 - ❑ Kinsey, 1953 : Peu ou pas de lien avec la durée de la pénétration / au-delà de 10 à 15 minutes de pénétration, la probabilité pour la femme d'avoir un orgasme n'augmente pas
 - ❑ Terman, 1951 (n=556) / Huey, 1980
- ✓ Certaines femmes perdent leur excitation si préliminaires trop longs
- ✓ Frank, Anderson, Rubinstein, 1978
 - ❑ Des performances sexuelles normales n'entraînent pas obligatoirement un orgasme
 - ❑ l'orgasme n'entraîne pas obligatoirement la satisfaction sexuelle
- ✓ la satisfaction sexuelle à deux est possible même sans orgasme (Chesser 1956 / Fischer 1973 / Garde et Lunde 1980)





L'ORGASME
FÉMININ :
UN LONG CHEMIN
VERS SOI, VERS
L'AUTRE ...

JOUIR : UN LONG CHEMIN VERS SOI,

1. L'orgasme féminin s'apprend : Les dysorgasmies primaires diminuent avec l'âge

- ❑ Kinsey, 1953 / Laumann, Jama 1999 / Berman & Goldstein, Urol Clin N Am 2001 / Sanders Arch Sex Behav. 2008)
- ❑ Fugl Meyer, JSM, 2006
 - ❑ 8% d'anorgasmies chez 18-24 ans
 - ❑ 2% dans les tranches d'âge les plus élevées.

2. Un bon rapport avec son corps

- ❑ Un corps bien à soi
 - ❑ Correlation significative entre multiparité et capacité orgastique (Witting et al, J Sex Marital Ther. 2008, N=2081 F. 33-43 ans)
- ❑ Une bonne image de son corps
 - ❑ Corrélation significative entre bonne image de soi /image de son corps avec capacité orgasmique chez la femme et capacité à s'abandonner et à avoir du plaisir avec son partenaire (Nobre & Pinto Gouveia, 2008)
 - ❑ Rôle des cognitions négatives sur l'image du corps (Dove et Wiederman, 2000 / Meana et Nunink, 2006/Wiederman, 2000)

3. Apprendre à devenir active sur son plaisir

- ❑ Importance des distorsions cognitives d'échec et d'abandon ($p < 001$), de passivité et de contrôle ($p < 001$), chez les F. dysorgasmiques (Cuntim & Nobre, 2011)
- ❑ Importance des pensées positives. Pas d'orgasme si pas envie d'avoir un orgasme (Nobre & Pinto Gouveia 2008)



JOUIR : UN LONG CHEMIN VERS SOI,

- ✓ **4- Apprendre à s'abandonner dans la relation à l'autre**
 - ❑ Peur de l'attachement,
 - Feldmann, 1979 : pbs d'orgasme avec l'engagement et le mariage (perte de l'indépendance de choix et perturbations émotionnelles)
 - ❑ Carences affectives et peur de l'abandon
 - Cohen & Belsky (Attach Hum Dev. 2008 /n=323 femmes 24-39 ans)
Corrélation significative entre capacité orgasmique déficiente et mauvaise qualité de l'attachement dans la relation parentale (distance et évitement)
 - ❑ interdits religieux, tabous (Laumann, 1999)
 - ❑ Sentiment de culpabilité (Birnbaum, 2003)
 - ❑ ATCD d'Abus sexuels ou de violences (J. Harris, JSM 2008)
- ✓ **5- Rôle des évènements extérieurs (perturbation de l'axe neurophysiologique du plaisir)**
 - ❑ burn out, asthénies et surmenage, anxiété dépression (Dunn, 1999 / Croft and Hackett, 1999)
 - ❑ deuils et ruptures
 - ❑ interventions chirurgicales



JOUIR, UN LONG CHEMIN VERS L'AUTRE

- ✓ Impact important de la qualité de la communication et de la stabilité de la relation de couple dans la réponse orgasmique féminine
 - ❑ Heiman, 2002 / Kelly, (J Sex Marital Ther. 2004)
 - ❑ corrélations entre dysorgasmie et pbs de communication dans le couple (Kelly & Strassberg, 2004)
- ✓ Dans les couples avec dysorgasmie féminine
 - ❑ Davantage de conflits (Oberg, 2005)
 - ❑ Moins de communication, en particulier sur la sexualité (Kelly, (J Sex Marital Ther. 2004)
 - ❑ Kelly, (J Sex Marit Ther, 2006)
 - communication dans les couples avec dysorgasmie féminine plus pauvre
 - davantage de reproches féminins
 - femme peu réceptive, très en contrôle



SATISFACTION, COMMUNICATION, ET ORGASME AU FÉMININ

- ✓ Santilla et al. *J Sex Marital Ther.* 2008
 - La satisfaction sexuelle chez la femme ne dépend pas des pratiques sexuelles, mais de la qualité de la relation à deux
- ✓ De nombreuses dysorgasmies sont liées à des conditions émotionnelles et relationnelles insatisfaisantes
 - Kaplan, 1974/ Heiman & Grafton-Becker, 1989/ Laumann, Gagnon, Michael, & Michaels, 1994/ Heiman, 2000 / Simons & Carey, 2001 ...)
- ✓ corrélation importante entre compatibilité relationnelle dans le couple et DSF (n=5463, Witting & Santilla, 2008)
- ✓ un orgasme obtenu dans des conditions de partage émotionnel avec le partenaire est plus satisfaisant que qd il est obtenu par masturbation (Philippsohn & Hartmann, n=102 F. allemandes , *JSM* 2008)



JOUIR, UN LONG CHEMIN VERS SOI, VERS L'AUTRE

✓ Birnbaum, 2003

□ 6 fct déterminants

- détente/sentiment amoureux /intimité/ peurs/
capacité imaginative/absence de culpabilité

✓ Costa & Brody, J Sex Marital Ther. 2007

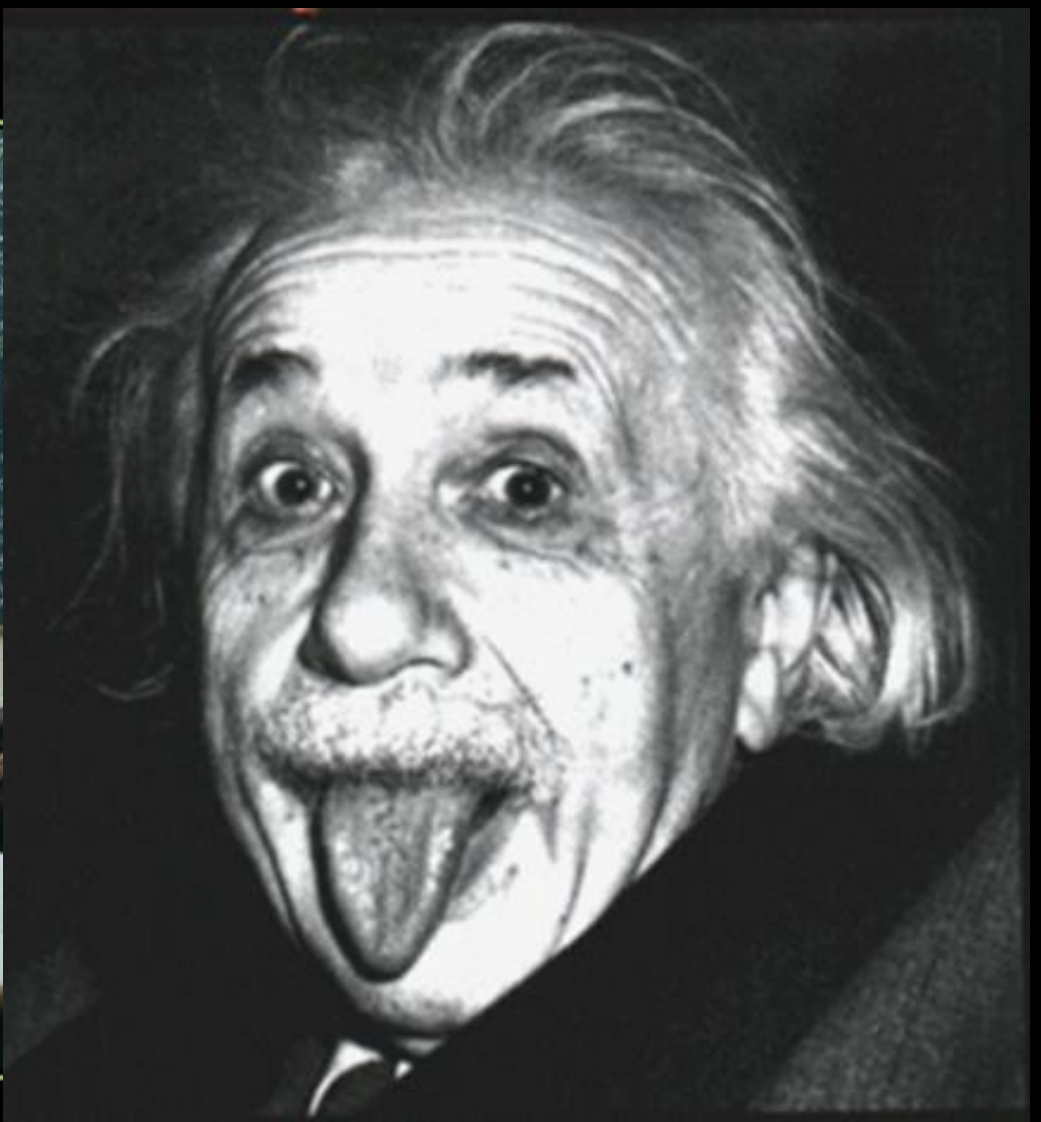
□ Corrélation positive entre fréquence des orgasmes vaginaux et 5 paramètres relationnels (échelle Perceived Relationship Quality Components (PRQC))

- intimité, sentiment amoureux, passion, confiance et
plus généralement, qualité de la relation à deux.





Female Orgasm Discovered



THE FEMALE ORGASM

PART ONE