

# Sexe, drogues et infections transmises sexuellement

R Thomas, B Trottier, R O'Brien, VK Nguyen, S Vézina, N Machouf  
Clinique médicale l'Actuel, Montréal, Québec

CLINIQUE **l'Actuel**  
Centre d'excellence VIH • MTS • Hépatites

Centre d'excellence VIH • MTS • Hépatites

## Introduction

- L'usage de drogues a souvent été directement associé aux comportements sexuels à risque et par conséquent, à la transmission sexuelle de diverses infections dont le VIH
- Il y a trois ans on craignait l'arrivée du «cristal» à Montréal

CLINIQUE **l'Actuel**  
Centre d'excellence VIH • MTS • Hépatites

Centre d'excellence VIH • MTS • Hépatites

## Objectifs

- Évaluer la prévalence des comportements sexuels à risque chez une population d'utilisateurs des services de santé dans une clinique ITS/VIH/SIDA
- Vérifier l'impact de la consommation de drogues sur les comportements sexuels à risque
- Élucider les facteurs associés à une relation sexuelle récente sous influence de drogues

## Devis

- Prospectif
- Enquête à passages répétés (une fois par mois) pendant 24 mois à la clinique médicale l'Actuel



- Questionnaire auto-administré
- Possibilité de répondre 1 seule fois à chaque passage

## Devis-2

- Données collectées:
  - démographiques
  - usage de drogues
  - comportements sexuels
  - utilisation du condom
  - diagnostic d'ITSS

## Caractéristiques des patients

Caractéristique	Total (N=1183)
Sexe	
Homme	<b>80%</b>
Femme	<b>20%</b>
Homo/bisexuel	<b>64%</b>
Âge (Moy, IQR)	<b>39 (31-48)</b>

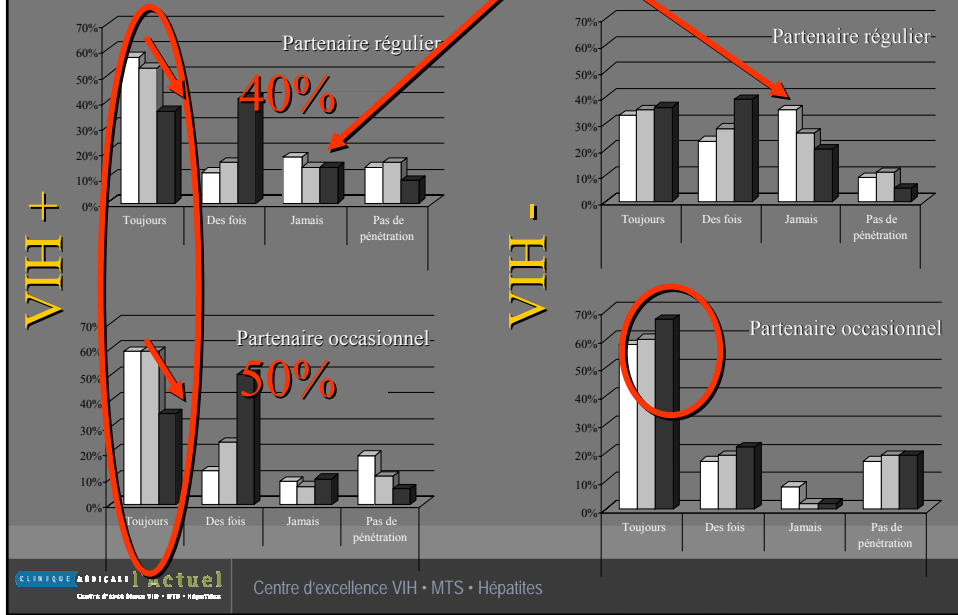
## Sexualité et ITSS

Caractéristique	Total (N=1183)	Homme (N=887)	Femme (N=224)	p-value	
Nb partenaire (derniers 30 jrs)	0 partenaire	22%	22%	22%	NS
	1 partenaire	56%	49%	85%	<0,001
	2-3 partenaires	23%	26%	14%	
	≥ 4 partenaires	20%	25%	1%	
A déjà été dépisté pour le VIH	90%	92%	84%	0,001	
Positif	51%	57%	22%	<0,001	
ITSS x 3 derniers mois	18%	19%	14%	NS	

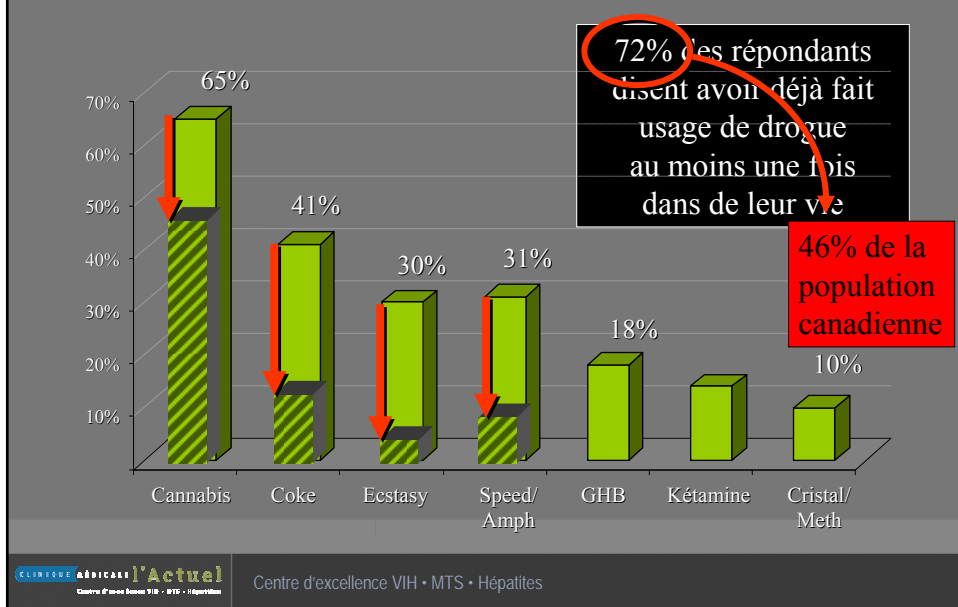
## Comportements sexuels et VIH

	VIH – (N=442)	VIH + (N=457)	p-value
Utilise toujours condom	34%	51%	0,039
avec part. régulier	38%	34%	0,289
avec part. occasionnel			
A eu diagnostic d'ITS x 3 mois	19%	18%	0,325

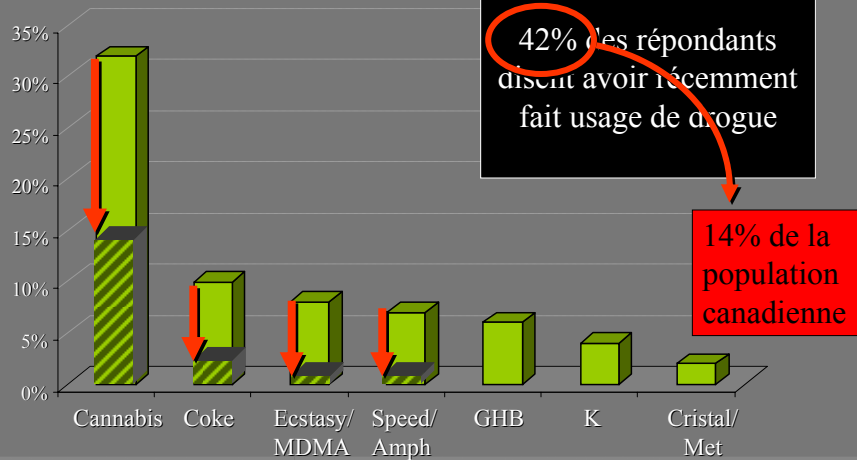
## Utilisation du condom et statut VIH



## Utilisation de drogues



## Utilisation de drogues (au cours des 30 derniers jrs)

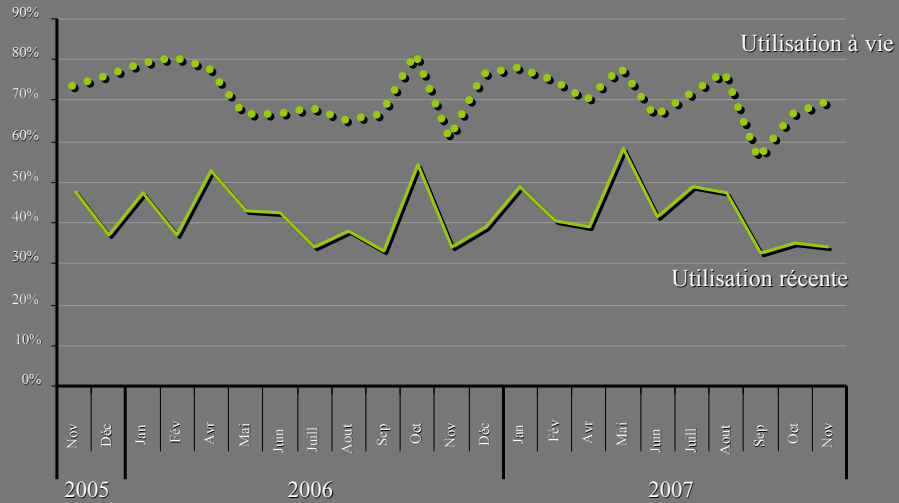


## Consommation (récente) par sexe

Caractéristique	Total (N=1183)	Homme (N=887)	Femme (N=224)	p-value
A consommé drogue x 30 jrs	42%	44%	34%	0,007
Cannabis	33%	34%	29%	0,116
Coke	11%	12%	8%	0,045
Ecstasy/ MDMA	9%	10%	4%	0,001
Speed/ Amphét	7%	8%	4%	0,013
GHB	7%	8%	3%	0,008
Kétamine	4%	4%	2%	0,060
Cristal/ Meth	1%	2%	0%	0,094

27%

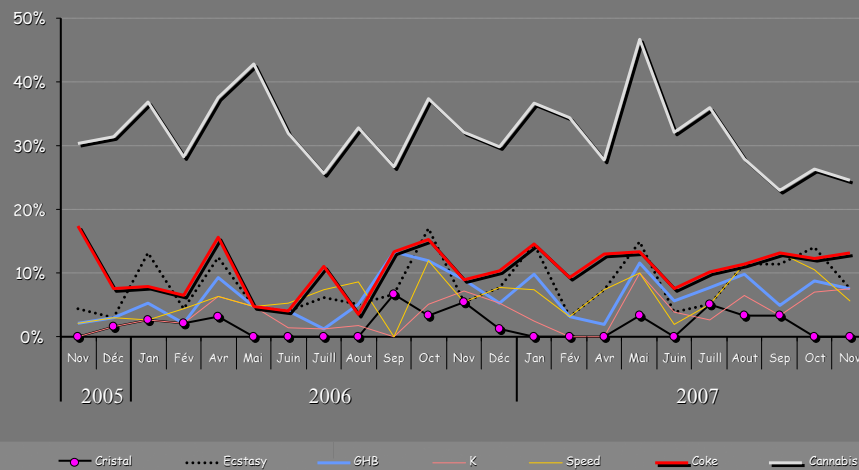
# Évolution de l'usage de drogues



CLINIQUE HÉPATITES l'Actuel  
Centre d'Excellence VIH • MTS • Hépatites

Centre d'excellence VIH • MTS • Hépatites

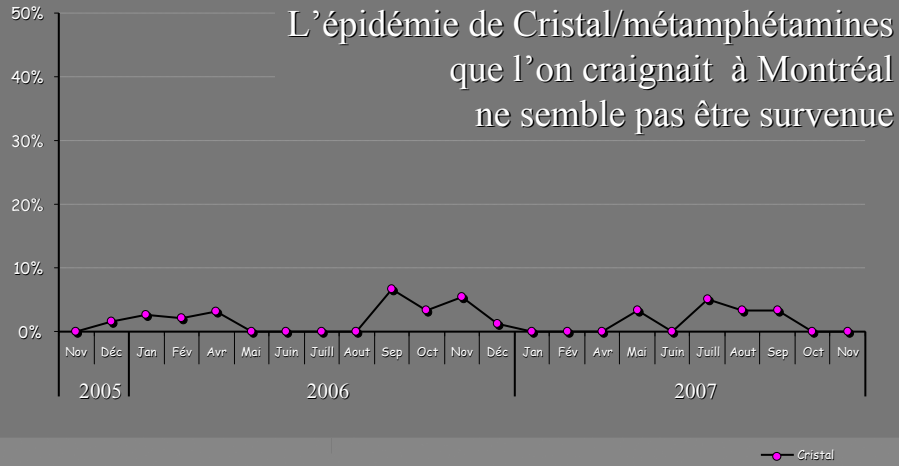
# Utilisation récente de drogues (30 dernier jrs)



CLINIQUE HÉPATITES l'Actuel  
Centre d'Excellence VIH • MTS • Hépatites

Centre d'excellence VIH • MTS • Hépatites

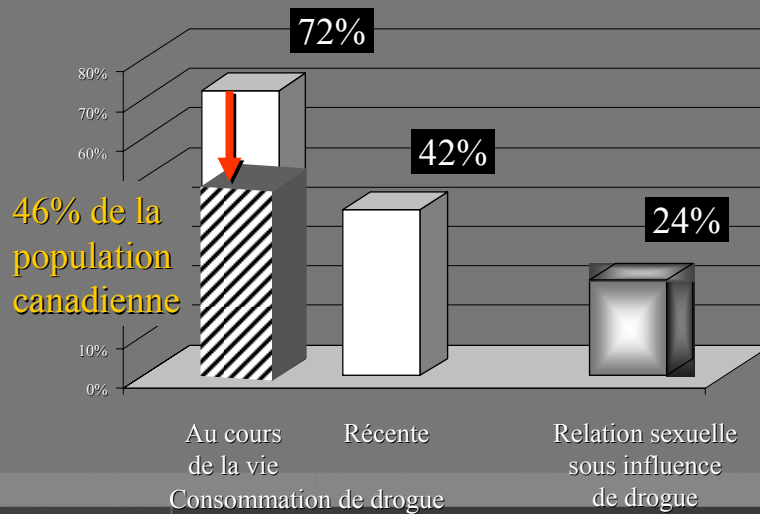
## Utilisation récente de drogues (dernier 30 jrs)



CLINIQUE **ABDIKAR** l'Actuel  
Centre d'excellence VIH • MTS • Hépatites

Centre d'excellence VIH • MTS • Hépatites

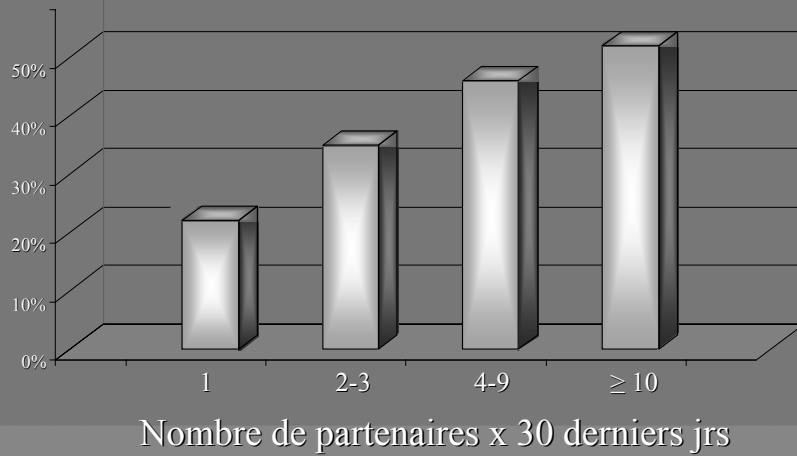
## Drogue et relation sexuelle



CLINIQUE **ABDIKAR** l'Actuel  
Centre d'excellence VIH • MTS • Hépatites

Centre d'excellence VIH • MTS • Hépatites

## La proportion d'individus qui ont des relations sexuelles sous influence de drogues augmente avec le nombre de partenaires

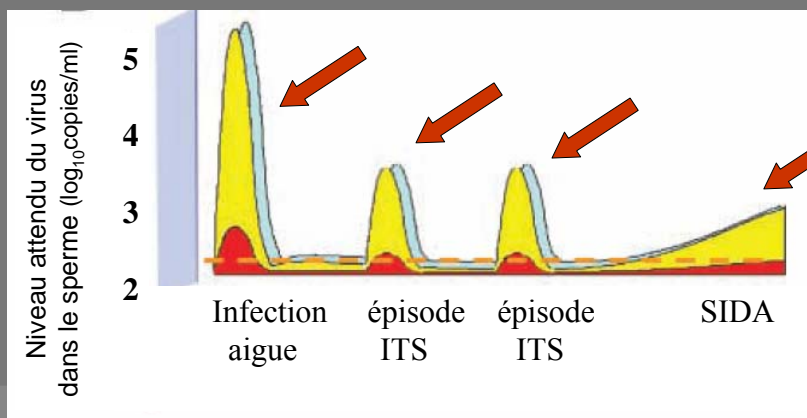


## Qu'est ce qui caractérise les individus qui ont eu, récemment, des relations sexuelles sous influence de drogue ?

Facteurs indépendants	Ratio de cote	p-value	IC 95% RC
Âge (année)	0,962	0,001	0,941-0,984
Nombre de partenaires sexuels x 30jrs	1,106	<0,001	1,047-1,168
VIH+	1,679	0,024	1,071-2,632
Croit que drogue ↑ risque ITS	0,542	0,006	0,351-0,838

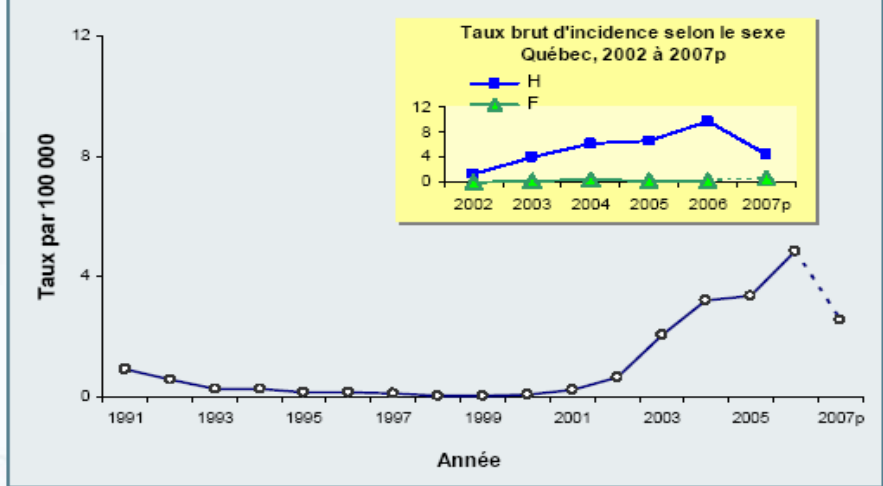
(modèle ajusté, régression logistique multiple)  
(R<sup>2</sup>=0,32)

Le risque de transmission du VIH est **20 à 40 fois** plus élevé en **primo infection** et **10 fois** plus élevé lors **d'épisode d'ITS** que pendant la phase chronique de l'infection



CLINIQUE ABBIKASS **l'Actuel** Centre d'excellence VIH • MTS • Hépatites adapté de : MS Cohen, CD Pilcher J of Infectious Diseases, 2005, 191: 1391-3

Taux brut d'incidence de la syphilis Infectieuse<sup>1</sup>  
Sexes réunis - Québec, 1991 à 2007p



Source : Bureau de surveillance et de vigie, MSSS à partir des données du fichier MAD0 dépersonnalisé. 2007p : taux projeté à partir du nombre de cas déclarés au cours des périodes 1 à 2.

CLINIQUE ABBIKASS **l'Actuel** Centre d'excellence VIH • MTS • Hépatites Sième Forum ITSS québécois avril 2007 Gilles Lambert, France Markowski, Claude Tremblay

## Conclusion-1

- La prévalence des comportements à risque est toujours très élevée
- La consommation de drogue, chez notre clientèle, est stable mais élevée

## Conclusion-2

- La lutte au VIH et autres ITS passe par la prévention auprès de nos patients, non seulement concernant les comportements à risque mais aussi par l'éducation sur la consommation de drogues et de ses effets sur les comportements sexuels
- La prévention ciblée auprès des patients infectés par le VIH et autres ITSS est un élément clé dans la réduction de la transmission de ces infections

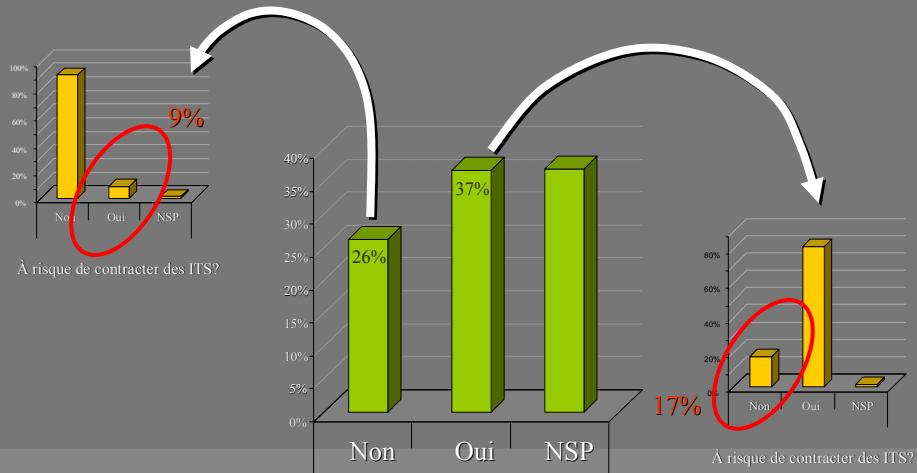
## Conclusion-3

- L'amélioration des connaissances des patients sur la drogue et ses effets sur l'augmentation du risque de transmission des ITSS contribue significativement au changement de leurs comportements

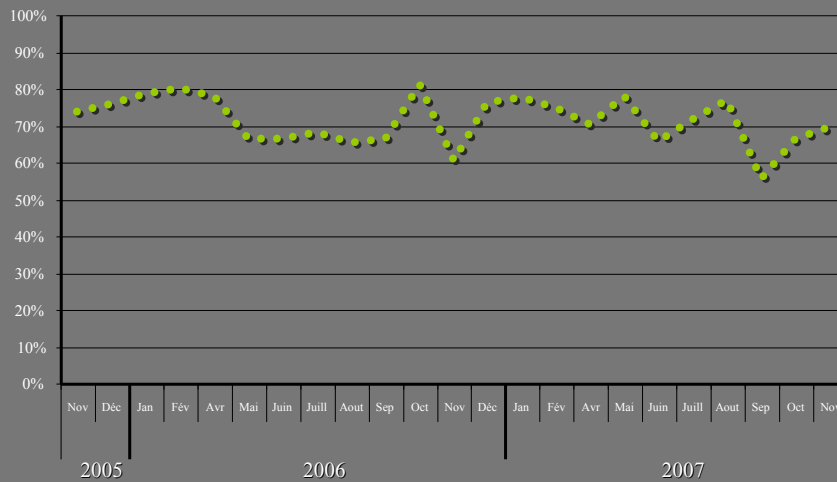
## Remerciements

- Patients
- Dr Harold Dion
- Dre Louise Charest
- Dr Daniel Murphy
- Dre Francine Asselin
- Dr Stéphane Lavoie
- Dre Danielle Legault
- Dre Emmanuelle Huchet
- Dr Michel Boissonnault
- Dr Pierre-Jean Maziade
- Jean-Claude Chiasson
- Marie-Claude Roy
- Martha Cadieux
- Maliheh Vaziri
- Blanca Gómez
- Steve Girard

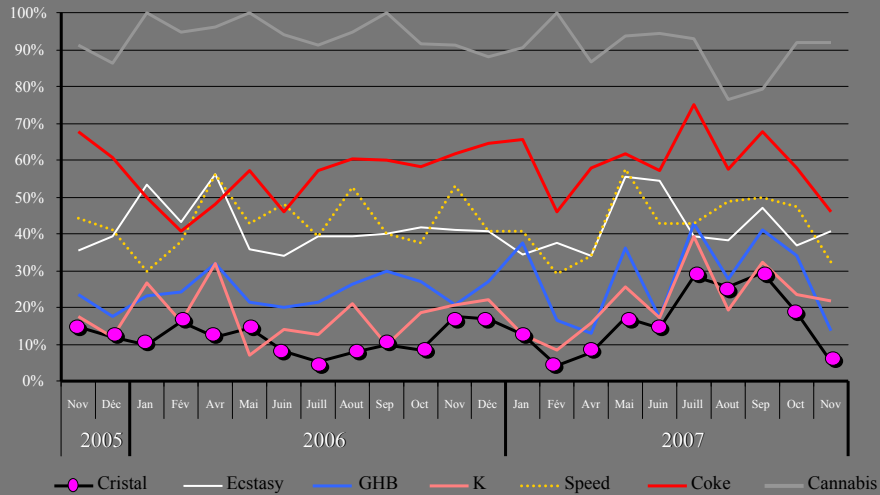
## Perception des patients: Drogue vous met à risque de RSNP ?



## Évolution de l'usage des drogues-1



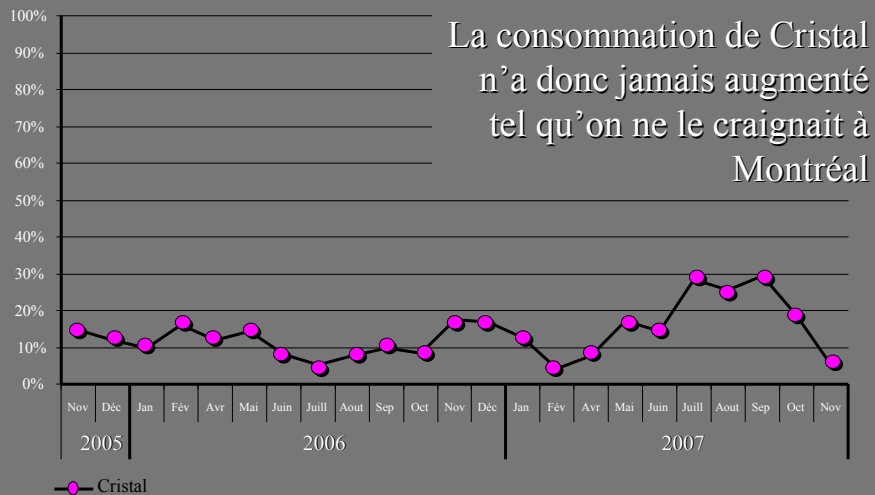
## Évolution de l'usage des drogues-2



CLINIQUE **ABDIKASS** l'Actuel  
Centre d'excellence VIH • MTS • Hépatites

Centre d'excellence VIH • MTS • Hépatites

## Évolution de l'usage des drogues-3

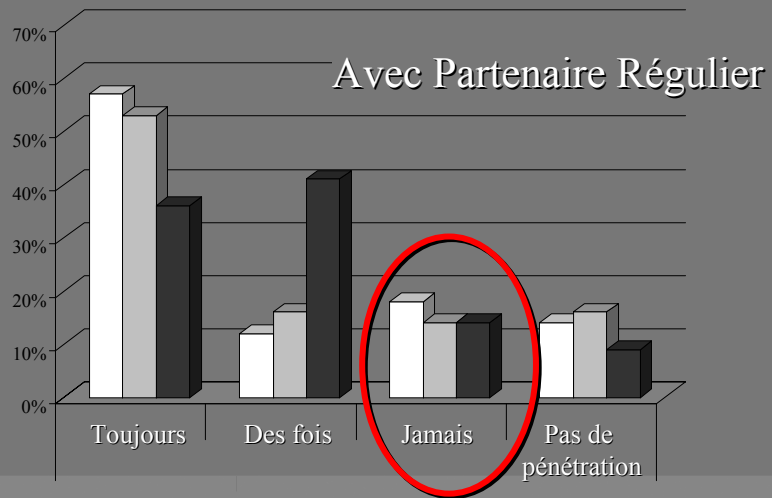


La consommation de Cristal  
n'a donc jamais augmenté  
tel qu'on ne le craignait à  
Montréal

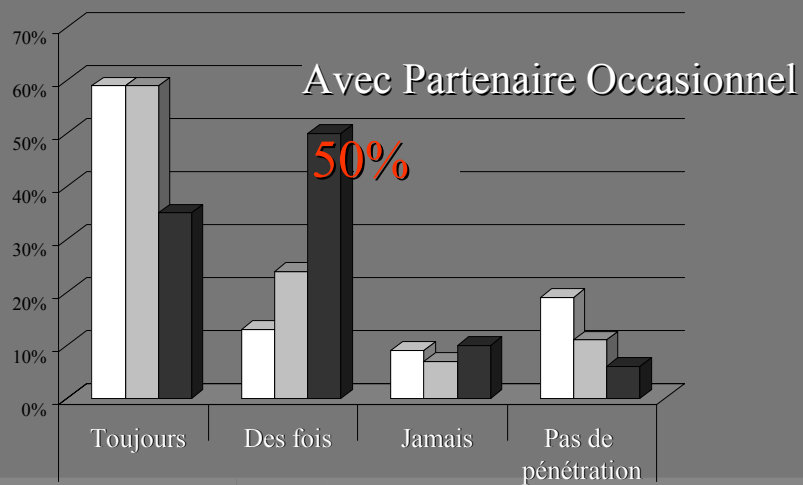
CLINIQUE **ABDIKASS** l'Actuel  
Centre d'excellence VIH • MTS • Hépatites

Centre d'excellence VIH • MTS • Hépatites

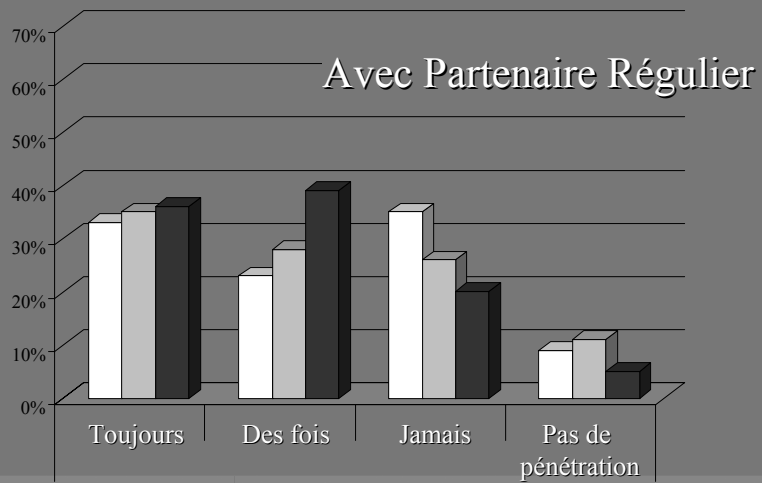
## Utilisation du condom chez VIH +



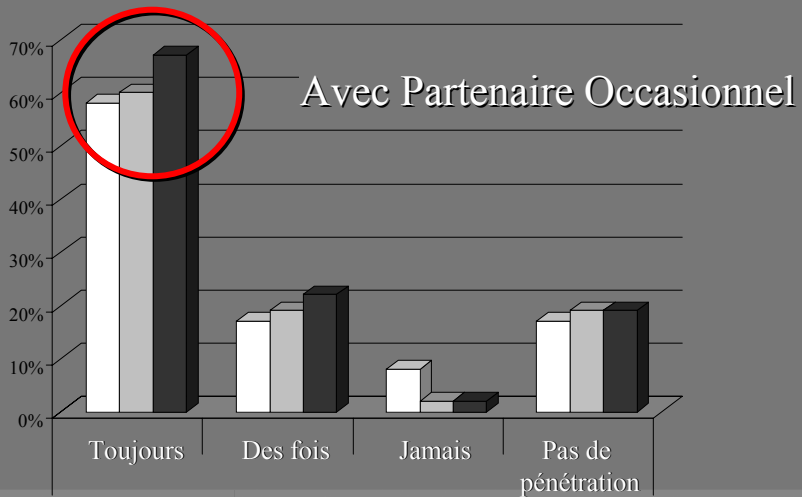
## Utilisation du condom chez VIH +



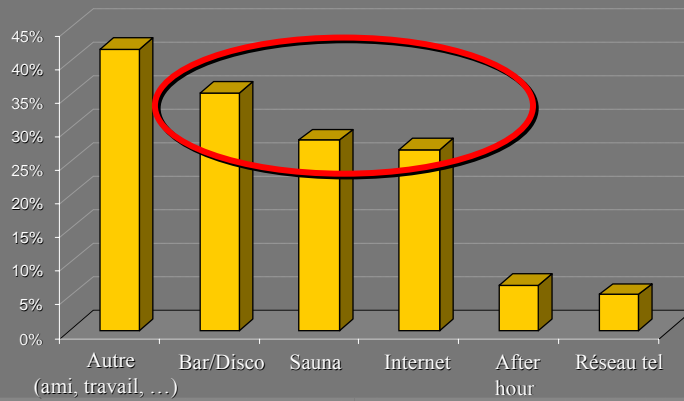
## Utilisation du condom chez VIH -



## Utilisation du condom chez VIH -



## Lieu de rencontre des partenaires (régulier/occasionnel)



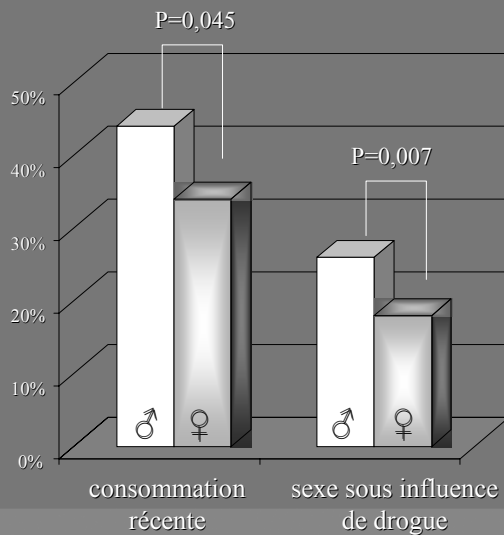
CLINIQUE **ABBIAS** l'Actuel  
Centre d'expertise VIH • MTS • Hépatites

Centre d'excellence VIH • MTS • Hépatites

## Sexe et drogue

42% → consommation  
récente de drogue

24% → relation sexuelle  
sous influence de drogue



CLINIQUE **ABBIAS** l'Actuel  
Centre d'expertise VIH • MTS • Hépatites

Centre d'excellence VIH • MTS • Hépatites